

LES LOGES DU PARC★★★★★ & SPA



UNE NOUVELLE ÉTOILE EN 2015
SE RESSOURCER N'A JAMAIS ÉTÉ AUSSI CHIC !



HOTELS SPA GOLF



« Ainsi s'ouvre une nouvelle page dans l'histoire des Loges du Parc.

Bien-être et convivialité ont été les maîtres mots de cette rénovation. Un lieu où les dernières technologies sont bien présentes mais s'effacent discrètement derrière la beauté historique du lieu et le raffinement du choix des matériaux « campagne chic » à l'intérieur.

Un lieu où le luxe est d'abord le temps retrouvé, où nous agissons en artisans de l'hôtellerie.

À deux pas de là, le Spa prend le relais pour faire vivre à toutes et tous un moment exceptionnel, une pause bienveillante dans un univers en mouvement perpétuel.

Bienvenue chez nous. »

Nathalie Chollet
Directrice



La Roche-Posay, février 2015

Construit en 1905, dans le plus pur style « Grand Hotel », j'ai longtemps conservé l'âme qui a fait ma renommée dans les années 30. C'est en effet durant la « belle époque », que j'accueille de nombreuses personnalités du monde artistique et intellectuel, venant à La Roche-Posay pour y « prendre les eaux » et savourer le calme et l'élégance de ce coin privilégié de nature.

Certains en profitent aussi pour écrire ou se ressourcer, c'est ainsi que viendront séjourner André Gide, Jean Cocteau, Jean Marais, Sacha Guitry, Yvonne Printemps et surtout la riche américaine Florence Gould. Épouse du multimilliardaire américain, Franck Jay Gould, roi des chemins de fer également connu pour avoir lancé plusieurs lieux de villégiature avec hôtels et Casinos, elle vient régulièrement au « Paquebot »..., surnom que l'on me donne, pour cacher ses amours avec l'écrivain Pierre Benoit...

Transformé à deux reprises en hôpital militaire durant les deux guerres, je retrouve enfin mon charme emblématique des villes d'eaux en 1999, affichant avec fierté mon style Art Nouveau lors de ma transformation en une confortable résidence hôtelière.

Entièrement rénové en 2015, Les Loges du Parc & Spa**** invite ses hôtes à s'immerger dans un luxe de lenteur et d'élégance.

Sous l'impulsion créative de l'architecte d'intérieur Brigitte Dumont de Chassart, il s'impose comme un ruban qui le relierait au Spa.

« J'ai souhaité conserver l'âme et l'identité forte de cet endroit, tout en le liant avec le style du Spa. **Il incarne ainsi le style « campagne chic » et l'esprit anglais 1900**, en associant des couleurs acidulées et raffinées toujours dans un esprit gai et raffiné. Nous avons favorisé les ateliers français, que se soit pour la menuiserie réalisée en chêne massif ou bien les briques artisanales utilisées dans le Bar Lounge. Cette entreprise implantée depuis douze générations en Sologne, est en effet spécialisée dans ce type de matériaux qui servent à la rénovation des châteaux. »



RÉCEPTION

Il incarne ainsi le style
« campagne chic »
et l'esprit anglais 1900



LOBBY



BAR DU LOBBY

Si l'extérieur a conservé son cachet d'Art Nouveau avec sa frise classée Intérêt culturel architectural, l'intérieur affiche un style chic et épuré. Mélange d'élégance et de raffinement, les matériaux nobles, briques artisanales, planchers de bois de chêne, cheminée dans le lobby, s'accordent à merveille et nous transportent dans différents univers.

Dès l'arrivée dans le Lobby, l'ambiance est posée : intime et chaleureuse, élégante et moderne. Ici flotte une atmosphère bienveillante, entre murs de briques et cheminée design. Puis, la perspective du grand escalier nous émerveille.

Chaque espace a son identité colorielle et une ambiance qui lui est propre. Paliers acidulés, chambres « campagne chic » ponctuées d'un zest de *British Touch*, déclinées en rouge, vert, jaune... réchauffées de tissus brodés créés par Manuel Canovas. **Le jeu des couleurs murales et de ces nouveaux tissus**, renforce l'ambiance chaleureuse et feutrée.

Quant aux suites, la magie opère dès que la porte s'ouvre... Comme la suite façon loft « Bois de chance » avec ses murs mixant des tonalités bronze à des pépites de liège, baignoire balnéo pour deux, dressing lumineux, lit king size... Simplement merveilleux pour venir se ressourcer et se faire du bien le temps d'un moment suspendu.

Un hôtel mais aussi une résidence

Entièrement réorganisé, cet endroit d'exception propose 21 appartements 2 pièces, 10 appartements 3 pièces, 13 studios entièrement équipés avec kitchenette.

Un hôtel « Collection » labellisé

Côté hôtel 5 chambres privilège, et 3 suites, idéales pour savourer une des formules Week-End ou Semaine proposées par le Spa Source La Roche-Posay.

Rejoindre le prestigieux Club Châteaux et Hôtels Collections en étant classé 4* c'est bien, être labellisé Écolabel (Label Écologique Européen), annonce une forme de perfection.

Une reconnaissance due aux matériaux utilisés, mais aussi à l'envie de consommer autrement, en respectant l'environnement (ampoules basse tension, économiseur d'eau, jardins traités sans phyto-chimie). Et des actions au quotidien grâce à la sensibilisation des équipes et du personnel. L'hôtel s'engage en effet au tri sélectif, à être moins gourmand en linge, accessoires jetables etc. Un projet de poulailler permettant d'absorber un certains nombres de déchets organiques devrait même voir le jour pour le plaisir des enfants.



SALON D'UN APPARTEMENT



SUITE BOIS DE CHANCE



SALLE PETIT-DÉJEUNER



UNE PIVOINNERAIE D'EXCEPTION

Cette résidence hôtelière de charme renferme encore d'autres bijoux comme la superbe salle de petit-déjeuner de style XVIII^e siècle suédois, tout en blanc et or avec ciel à la Tiepolo... Pour un petit déjeuner gourmand ou transformée en salle de concert le temps d'un festival, elle suscite bien des regards admirateurs.

À l'extérieur, dans le parc, une magnifique piscine d'Eau Thermale de La Roche-Posay et une superbe roseraie protégée des regards indiscrets par un « Jardin Secret » bordé d'une haie d'ifs.

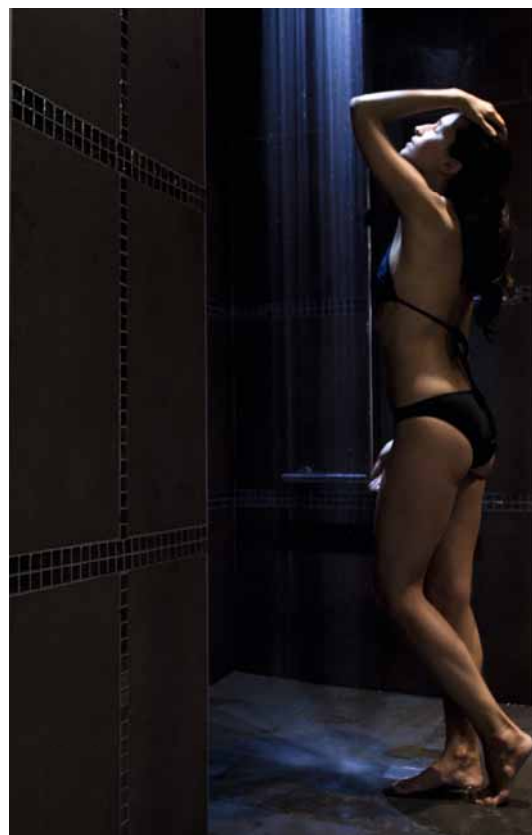
Côté service, elle est accessible aux personnes à mobilité réduite et dispose d'une réception ouverte 24h/24, d'un accès Wifi dans les chambres et les parties communes, TV grand écran, Room service, Bar Lounge, salon jeux pour les enfants, aire de jeux. Un Kids Club est également proposé en juillet et août, vélos, piscine extérieure, Hammam & Sauna au niveau -1 et bien sûr accès privilégié au Spa Source.

Côté business, salle de conférence entièrement équipée, salon et comity room.

Le SPA source La Roche-Posay

Le SPA Source La Roche-Posay, une invitation à la sérénité

Le Spa Source dont la rénovation en 2012 a servi de fil conducteur à celle des Loges du Parc se découvre au cœur des magnifiques jardins du Parc Thermal. Lieu accueillant, raffiné dans les moindres détails, il offre une expérience bien-être et beauté unique associée aux vertus reconnues de l'eau thermale de La Roche Posay, régénatrice de l'épiderme. Cocooning et expertise de la peau constituent l'âme de cette adresse exceptionnelle.



LÂCHEZ LES OCTETS POUR LA DÉTENTE !

PROGRAMME UNPLUG@DETOX
POUR UNE EXPÉRIENCE 100%
DÉCONNEXION



Forfait « Méga détente » 3 jours / 2 nuits / 6 soins

Hébergement en hôtel 4* avec petit déjeuner et repas 3 plats « menu saveurs », en saison 12/03/2015 au 27/06/2015 et du 30/08/2015 au 19/12/2015, prix par personne. En chambre double 2 forfaits, à partir de 479€ p.p.

Forfait « Giga détente » 4 jours / 4 nuits / 16 soins

Hébergement en hôtel 4* avec petit déjeuner et repas 3 plats « menu saveurs », en saison 12/03/2015 au 27/06/2015 et du 30/08/2015 au 19/12/2015, prix par personne. En chambre double 2 forfaits, à partir de 1036€ p.p.

Pour profiter de toute l'expertise de l'Unité Anti-âge

Un week-end ANTIRIDES ET COMPLEMENT INTENSE
3 jours/2 nuits/7 soins.

À partir de 1045 €, en base solo en saison.

Une semaine PREMIUM RADICALE JEUNESSE
6 jours/15 soins.

À partir de 1905€, base solo en saison.

Exclusif au Spa Source La Roche Posay, les protocoles de soins pour les peaux sensibles

Week-end PREMIUM BIEN-ÊTRE ET PEAU SENSIBLE
3 jours/2 nuits/6 soins.

À partir de 487€, base double par personne, en saison.
Version solo : 583€ en saison.

Pour les amoureux du golf qui veulent profiter du cocoon après l'effort

Week-end GOLF N'SPA 2 jours/1 nuit.

Tarif : à partir de 258€, base double par personne, en saison.

Moment gourmand

De l'autre côté de la place, le restaurant du Resort propose une cuisine raffinée, savoureuse, travaillée avec des produits frais préparés par le chef Fabrice Taillard, issu des grands palaces de la Côte d'Azur. Une atmosphère apaisante entre boiseries claires et fauteuils de loom taupe.

La carte change au fil des saisons et fait la part belle au terroir.

Le restaurant est ouvert toute l'année et possède une terrasse ouverte aux beaux jours avec vue sur jardin et coin jeux enfants.



La Roche-Posay, station verte

Havre d'authenticité, de détente et de paix, niché dans un écrin de verdure, entre Touraine et Poitou, La Roche Posay offre à ses visiteurs la découverte de son charme médiéval et l'architecture typique des villes thermales. Les amoureux de la nature pourront s'adonner aux multiples activités aux alentours : sentiers de rando en forêt ou longeant le village, patrimoine alentour (tennis, kayak, VTT, équitation...). Et le Futuroscope n'est qu'à 45 min en voiture...



Le golf de La Roche-Posay

Avec ses greens bordant le Spa de La Roche-Posay, le Golf est installé sur un domaine boisé légèrement vallonné. Quelques trous en dog legs serpentent autour d'un étang tandis que des fairways étroits obligent le joueur averti à driver entre les sapins.

Le golf est un agréable défi pour les joueurs de tous niveaux. 18 trous, 5 839 mètres par 72.

Enseignement / initiation / perfectionnement / Practice couvert & découvert.



RENSEIGNEMENTS

Les Loges du Parc & Spa ****
10 place de la République
La Roche-Posay 86270
Tél. : 05 49 19 40 50

www.resorthotel-larocheposay.fr

Spa Source, Golf & Tennis (700m),
Rivière (1,5km), Équitation (7 km),
Kayak (12km), Montgolfière (30km),
Randonnée...

CONTACT PRESSE

Agence Matahari
28 rue de Caumartin 75009 Paris
01 42 65 06 53

Sophie Coront Ducluzeau
s.coront.ducluzeau@rpmatahari.com
06 60 39 17 02

Alice Gribauval
a.gribauval@rpmatahari.com
07 61 01 83 50
